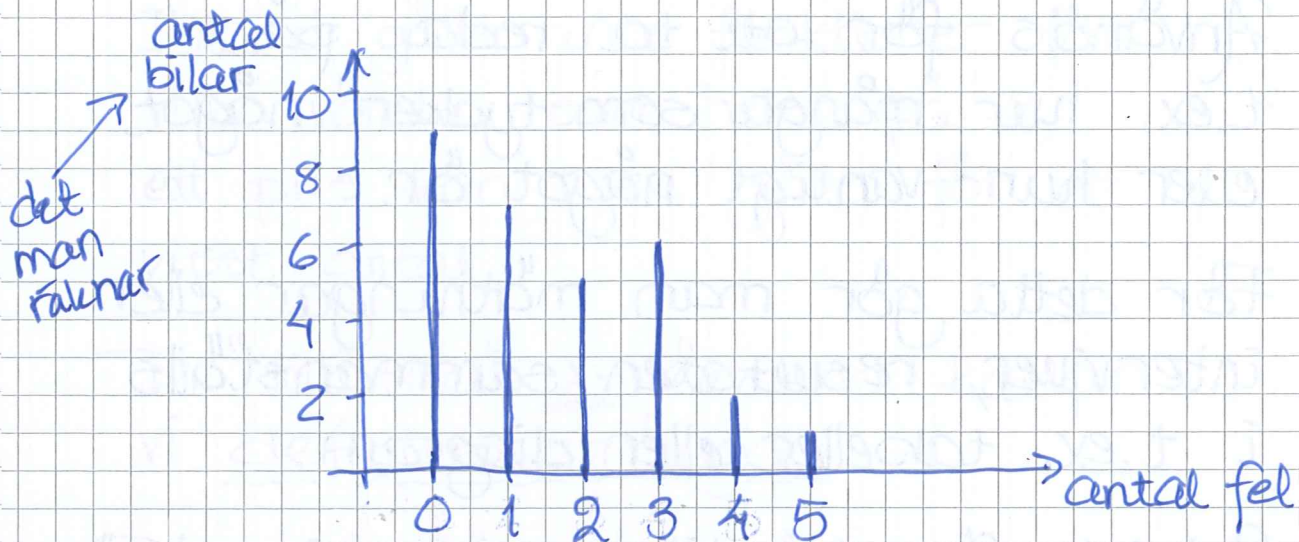
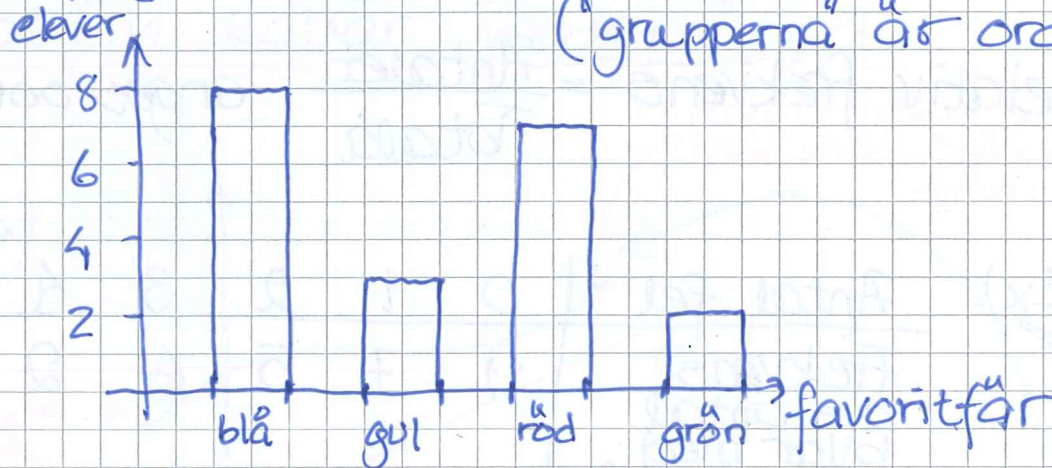


# Stolpdigram (när "grupperna" är antal)



# Stapel (bredare än stolp) ("grupperna" är ord)



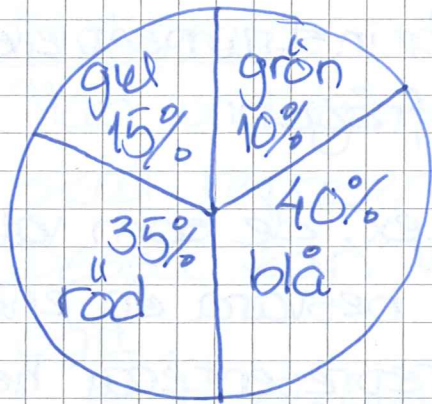
$$8 + 3 + 7 + 2 \text{ elever (20 st)}$$

$$\frac{8}{20} = 40\% \quad \frac{3}{20} = 15\% \quad \frac{7}{20} = 35\% \quad \frac{2}{20} = 10\%$$

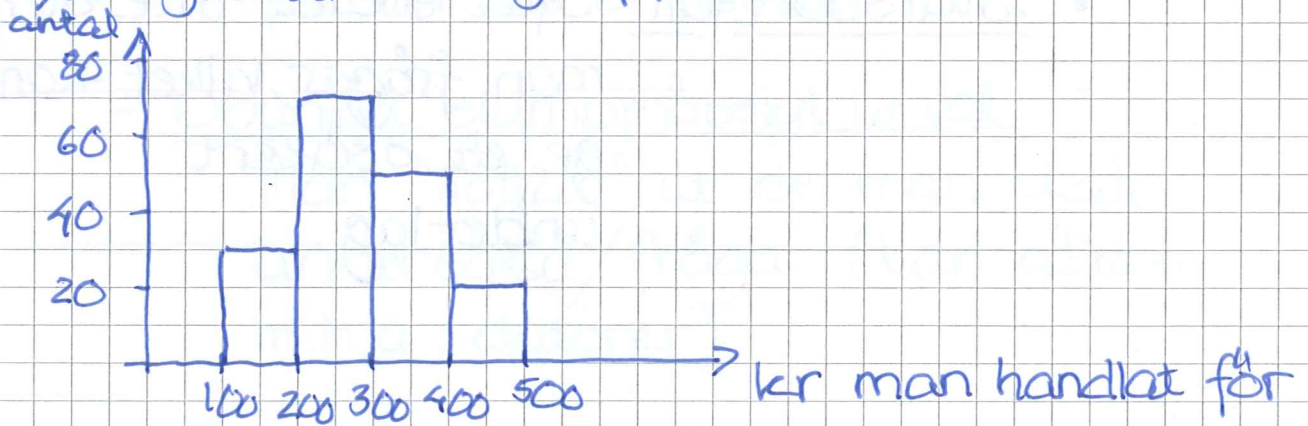
färg	frekvens	rel. frekvens
blå	8	40%
gul	3	15%
röd	7	35%
grön	2	10%



Cirkel visar andelen/relativa frekvensen tydligt  
ej om många "grupper"



Histogram då "grupperna" är intervall



Linjediagram används vid förändringar över tid

