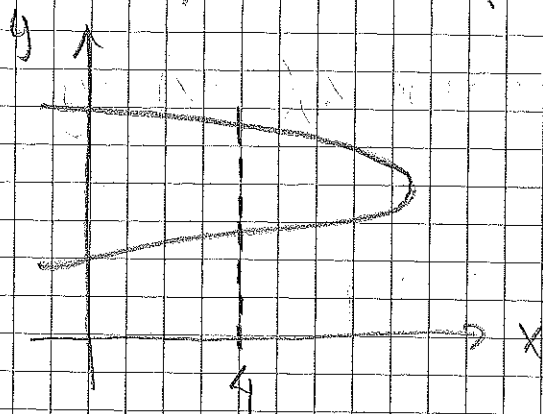
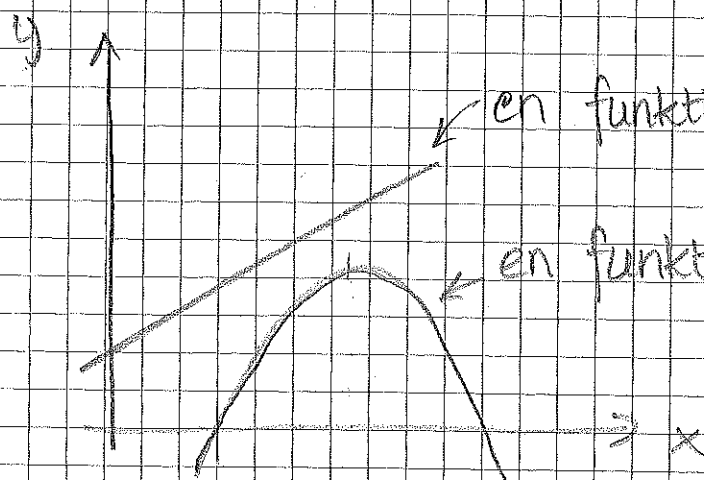


# Funktioner

$x$  värde  $\Rightarrow$  funktion  $\Rightarrow$  nytt värde, dvs funktionsvärdet  $f(x)$ , ofta sätter vi  $y=f(x)$  för att kunna rita funktionen

Varje  $x$ -värde får bara ge ett  $y$ -värde, däremot kan två  $x$ -värden ge samma  $y$ -värde.

Ex)



inte funktion  
(ett  $x$ -värde  
ger två  $y$ -värden)

- $y$  är funktionvärdet ( $=f(x)$ )  
dvs det värde funktionen ger  
då man "stoppar in" ett värde på  $x$ .
- Värdemängden är alla olika  
värden som  $y$  kan vara.
- Definitionsmängden är alla olika  
värden som  $x$  kan vara.

501, 502 a), 504 a) & c), 505 b) } (avläsa)  
518

Gör 502 b & c, 503, 504 b, 505 a & c  
506, 507